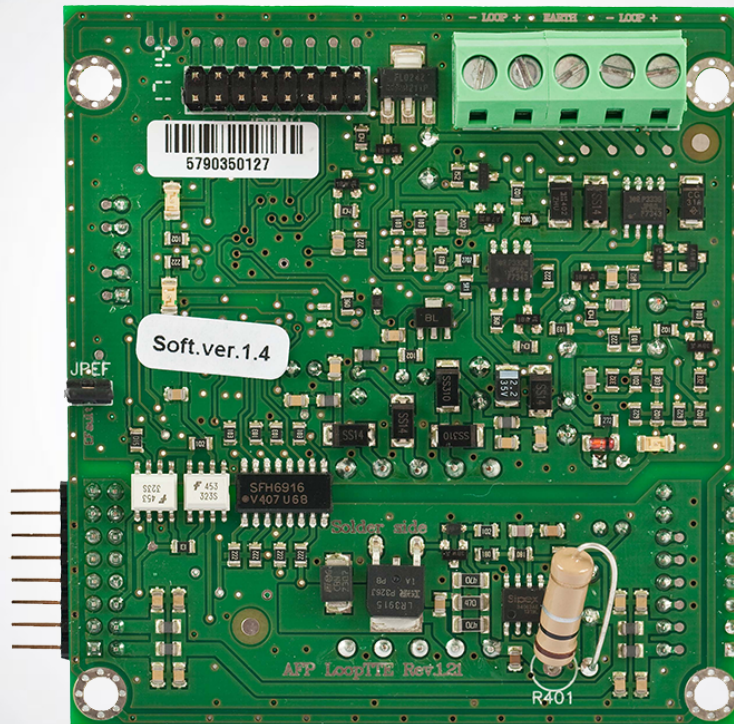




41ECL020

SCHEDA DI ESPANSIONE 1 LOOP PER ATENA



Scheda di espansione 1 Loop per centrali ATENA Art.41CPE024. Numero massimo di dispositivi collegabili: 250. Corrente massima assorbita: 500mA. Sezione dei cavi utilizzabili: 0.4 - 2.5 mm². Temperatura di funzionamento -10 °C / +65 C. Umidità relativa di funzionamento: (93 ± 3) % @ 40 °C. Dimensioni: 75x80mm. Peso: 30 g.



41ECL020

SCHEDA DI ESPANSIONE 1 LOOP PER ATENA

CARATTERISTICHE HARDWARE

Numero max di dispositivi per loop:	250
-------------------------------------	-----

DATI GENERALI

Peso (g):	30
Temperatura di funzionamento (°C):	-10 ÷ 65
Sezione max cavi di collegamento (mm ²):	0,4 ÷ 2

CARATTERISTICHE ELETTRICHE

Assorb. max dispositivi collegati con batteria carica (A):	0,5
--	-----