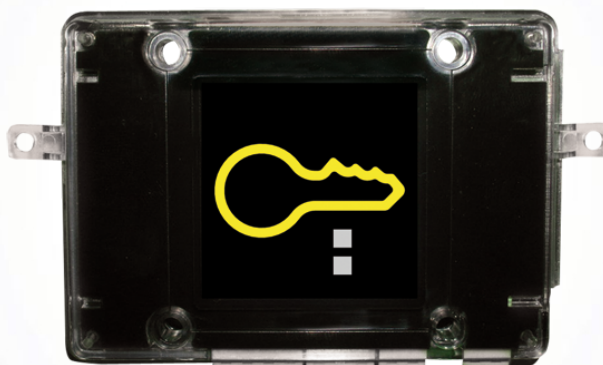




**SK9001I**

## UNITÀ DI GESTIONE AVANZATA COMPLETA SK. PER POWERCOM E IKALL



Unità di controllo accessi Simplekey Advanced completa di lettore di prossimità Mifare + centrale di controllo. Cassa ermetica di PVC per montaggio su varie pulsantiere. Capacità: 1500 chiavi. Programmazione del sistema mediante Encoder USB e software Simplekey Advanced SK9091. LED per indicazione stato del sistema. Memorizzazione degli ultimi 1.400 eventi. Possibilità di creazione sistemi multi-porta complessi senza bisogno di collegamento fisico, virtual-network. Chiusura relè temporizzatore: da 1 a 60 secondi, 5 secondi di default. Alimentazione da 12-24 VAC/VDC e 33 VDC da art. 1595.



**SK9001I**

**UNITÀ DI GESTIONE AVANZATA COMPLETA SK. PER POWERCOM E IKALL**

**DATI GENERALI**

Altezza (mm):	62
Larghezza (mm):	88
Profondità (mm):	23

**COMPATIBILITÀ**

Sistema audio/video Simplebus 2:	Si
Sistema audio Simplebus 2:	Si
Sistema Vip:	Si
Sistema automazione domestica:	Si



**SK9001I**

**UNITÀ DI GESTIONE AVANZATA COMPLETA SK. PER POWERCOM E IKALL**

ACCESSORIES



**SK9091**

**SOFTWARE SIMPLEKEY ADVANCED**

Software che permette di programmare o disabilitare i badge di prossimità, il recupero degli eventi e modificare le impostazioni di sistema. Fornito con Encoder, CD d'installazione, licenza software inclusa. Il software è necessario per la programmazione dei sistemi simplekey advanced SK9001I.



**SK9015**

**ADATTATORE SIMPLEKEY CON ALIMENTATORE 1210**

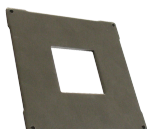
Adattatore Simplekey da utilizzare per il collegamento dei lettori art. SK9000I e SK9001I sui posti esterni con alimentatore art. 1210.



**SK9073**

**MODULO CONVERTITORE USB-RS485 PER CONNESSIONE DI RETE**

Modulo convertitore RS485-USB che consente di collegare in rete tra loro fino a 32 moduli SimpleKey Advanced SK9001I per poter eseguire le operazioni seguenti: annullare immediatamente un badge o un trasmettitore smarrito, recuperare eventi, aprire porte a distanza e modificare le impostazioni. (mediante art. SK9091)



**3179S**

**MODULO PER LETTORE SIMPLEKEY SERIE VANDALCOM**

Modulo realizzato con doppia piastra in acciaio inox 316 da 2,5 mm predisposto per l'alloggiamento delle unità Simplekey SK9000I-SK9001I-SK9030I. Dimensioni: 106x106x9 mm