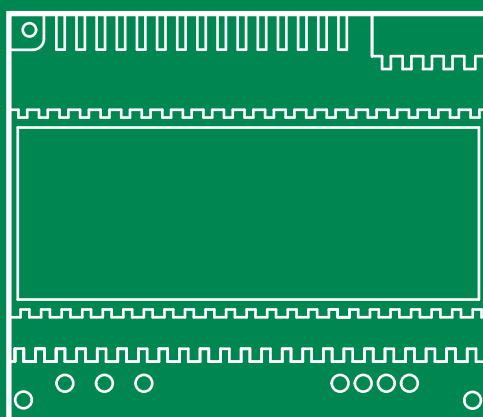


IT

MANUALE
TECNICO



Alimentatore
Art. 1210

 **Comelit**[®]
Passion. Technology. Design.

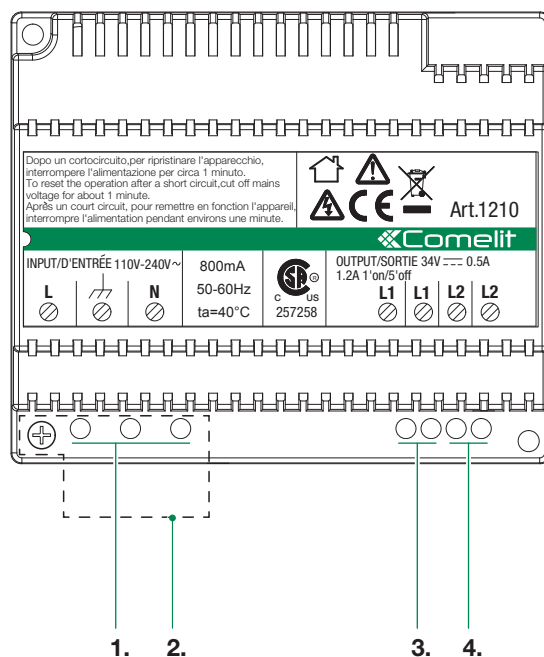
Sommario



Descrizione	3
Caratteristiche tecniche	4
Collegamenti	5
Collegamenti 1210.....	5
Prestazioni di impianto e schemi	5

Descrizione

L'articolo **1210** è l'alimentatore per gli impianti "Building Kit" (2 fili puro).



1. L \equiv N ingresso tensione di rete 110-240 V~
2. Protezione morsetti.
3. L1 L1 uscita linea bus principale (34 V).
4. L2 L2 ingresso linea bus di montante (34 V).



È necessario installare a monte dell'impianto videocitofonico un appropriato interruttore di rete onnipolare con apertura del contatto di almeno 3mm.

- **Togliere l'alimentazione prima di effettuare qualsiasi operazione.**
- **Rimettere le protezioni sui morsetti.**
- **Non ostruire le aperture o fessure di ventilazione e di dissipazione.**

Caratteristiche tecniche

CARATTERISTICHE PRINCIPALI

Tensione in ingresso CA	110-240 Vac
Tensione in uscita CC	34V
Alimentatore a spina	No
Applicabile a guida DIN	Si
Numero moduli DIN	6
Corrente max erogata (A)	1.2A

DATI GENERALI

Altezza prodotto (mm)	108mm
Larghezza prodotto (mm)	90mm
Profondità prodotto (mm)	62mm
Temperatura di funzionamento (°C)	0-40°C

CARATTERISTICHE AUDIO/VIDEO

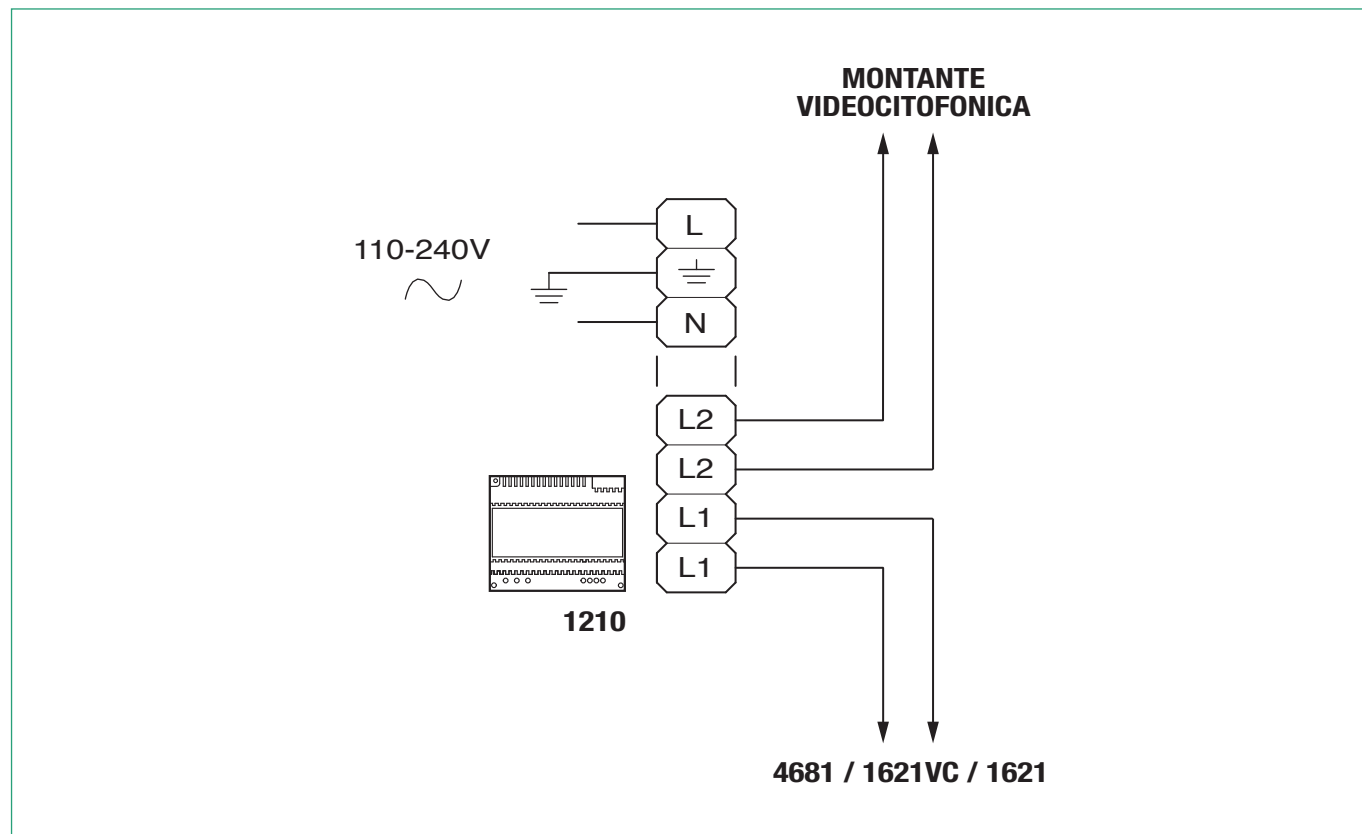
Sistema audio/video	Si
---------------------	----

CARATTERISTICHE ELETTRICHE

Assorbimento massimo di corrente (mA)	800mA
Potenza massima erogata	40W

Collegamenti

Collegamenti 1210



Prestazioni di impianto e schemi

Per maggiori informazioni sulle prestazioni di impianto e per visualizzare gli schemi di installazione, cliccare la tipologia di impianto che meglio risponde alle proprie esigenze:

- [Sistema audio/video Building Kit](#) per la realizzazione di impianti audio-video tipo *palazzina*
- [Sistema audio SB2](#) per la realizzazione di impianti audio tipo *complessi residenziali*.

CERTIFIED MANAGEMENT SYSTEMS



www.comelitgroup.com

Via Don Arrigoni, 5 - 24020 Rovetta (BG) - Italy

 **Comelit**[®]
Passion. Technology. Design.